

Photomontage du projet de Mont de Transet (angle de vue 80°)



Photomontage du projet de Mont de Transet E3 (angle de vue 80°)



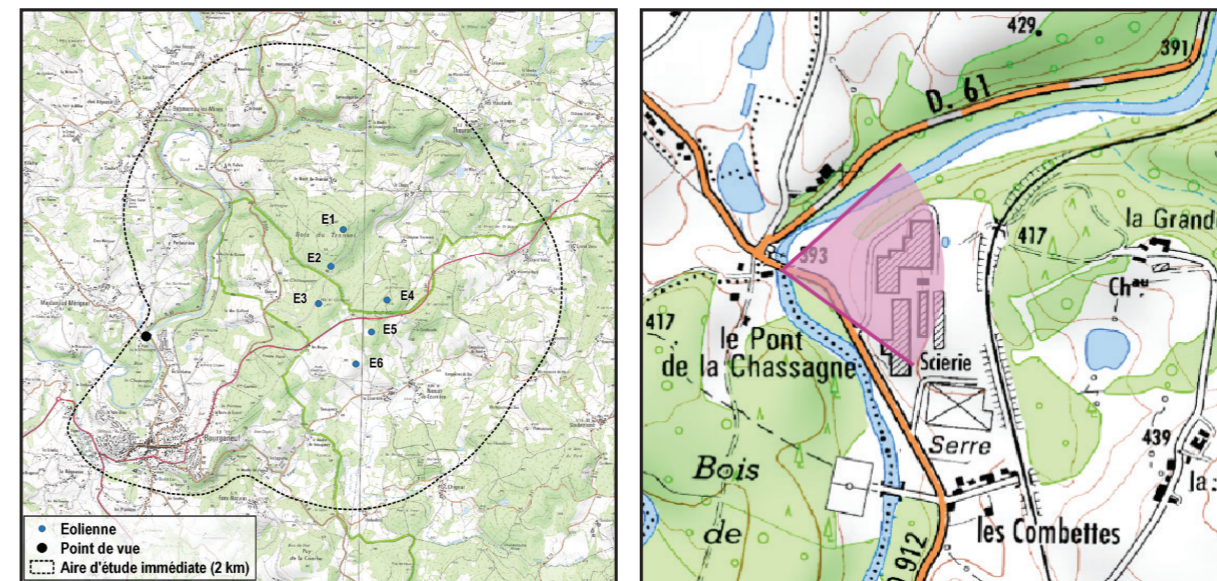
Le photomontage doit être observé à une distance de 24 cm pour correspondre à une vue réaliste (impression A3)

Vue 23 : Prise de vue depuis la D912, à l'entrée nord de Bourganeuf après le pont sur le Thaurion

Enjeux : Axe de communication (D912), lieu de vie proche (Bourganeuf)

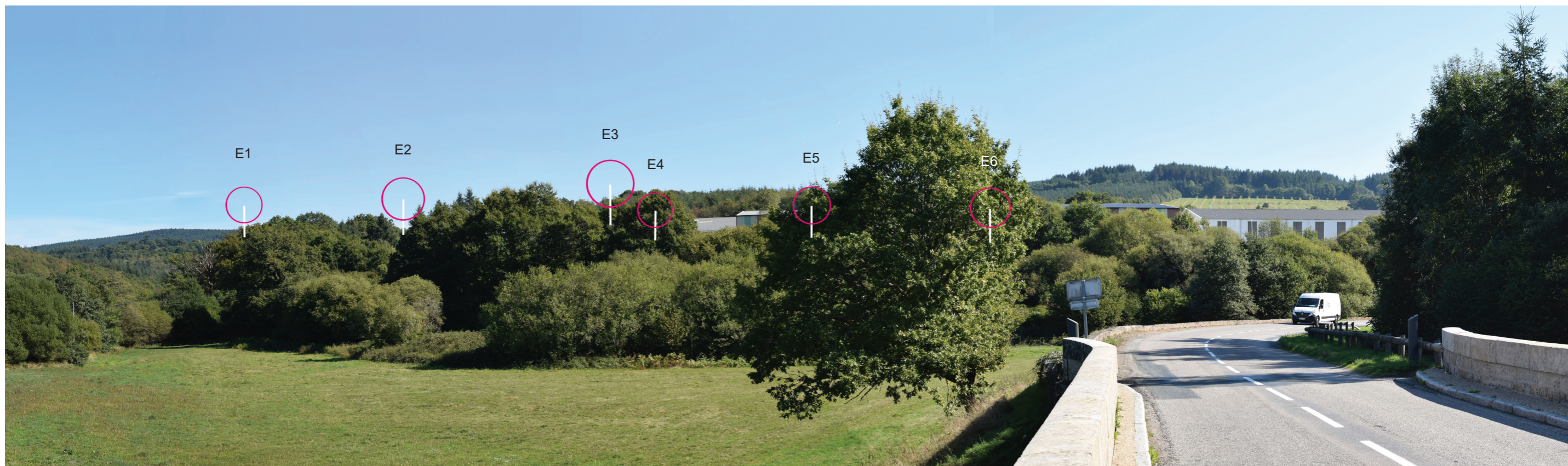
Le point de vue est pris au sud du hameau de Bouchaud.

E3 paraît ici légèrement moins haute sur le deuxième photomontage (Mont de Transet E3) par comparaison avec le photomontage du projet initial de Mont de Transet. La différence de gabarit avec les autres éoliennes n'est toutefois pas perceptible. Les éoliennes visibles sont en effet partiellement masquées par la végétation, ce qui ne permet pas d'apprécier la hauteur totale de leur mât. La différence de taille de rotor n'est pas non plus perceptible.



Date et heure de la prise de vue	05/10/2016 13:37
Focale	35 mm équivalent 24 x 36
Coordonnées (Lambert 93)	X 603 548 / Y 6 541 789
Altitude de la prise de vue	392 m NGF
Azimut de la vue	86°
Angle visuel du projet du Mont de Transet	37,28°
Éolienne la plus proche du projet	2 649 m (E3)

Vue en esquisse du projet initial de Mont de Transet (angle de vue 80°)



Vue en esquisse du projet de Mont de Transet E3 (angle de vue 80°)



Le photomontage doit être observé à une distance de 24 cm pour correspondre à une vue réaliste (impression A3)

Porteur de projet : NEOEN / Réalisation des photomontages : NEOEN / Paysagiste : ENCIS Environnement